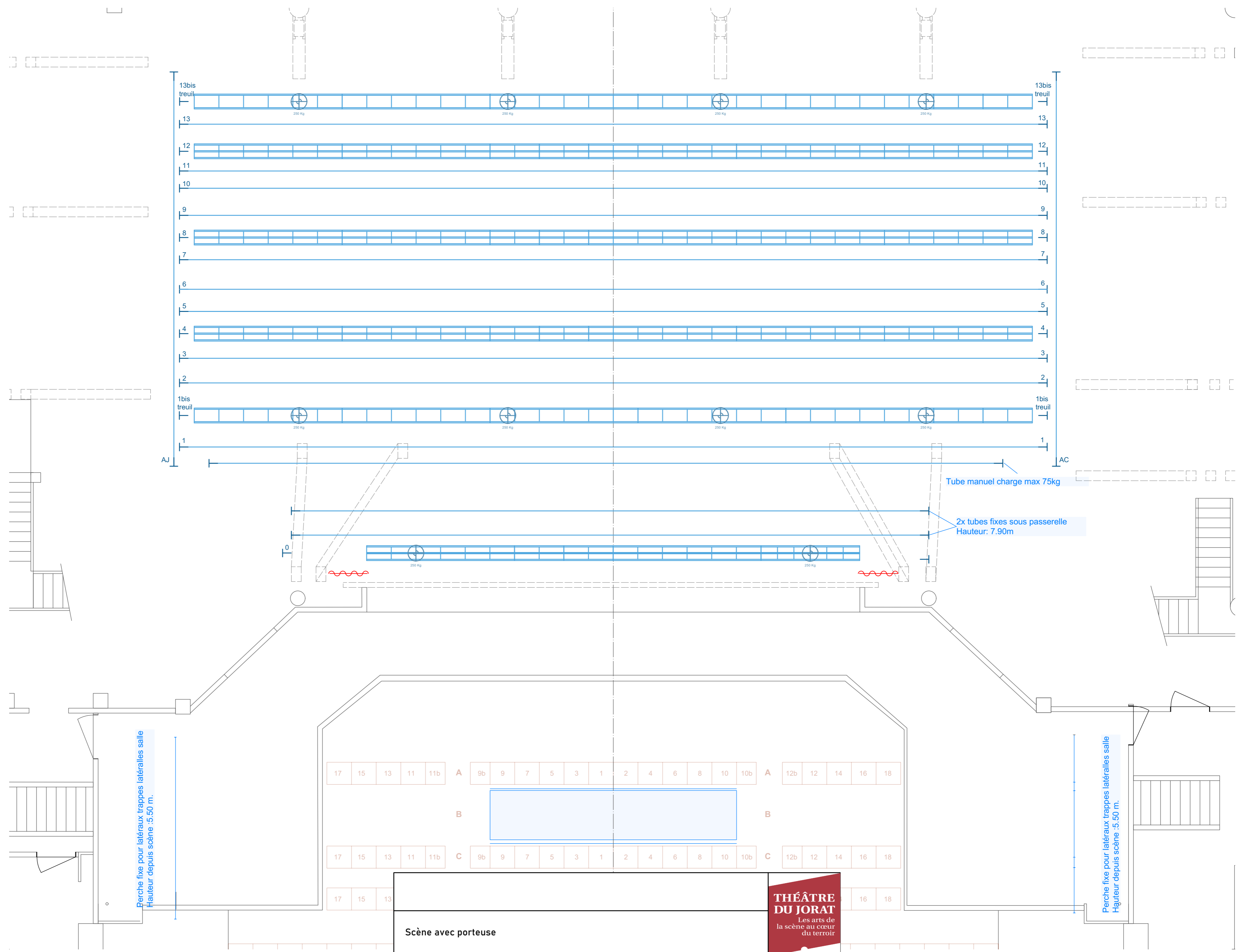


1
Scale: 1:50
[Scène avec porteuse]

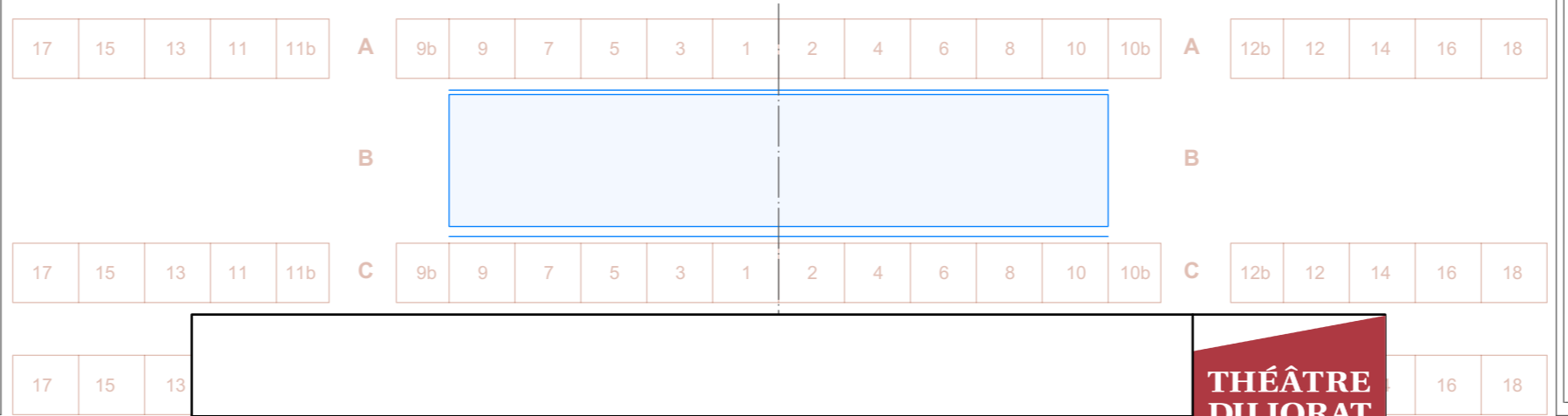


Perche fixe pour latéraux trappes latérales salle
Hauteur depuis scène :5.50 m.

Perche fixe pour latéraux trappes latérales salle
Hauteur depuis scène :5.50 m.

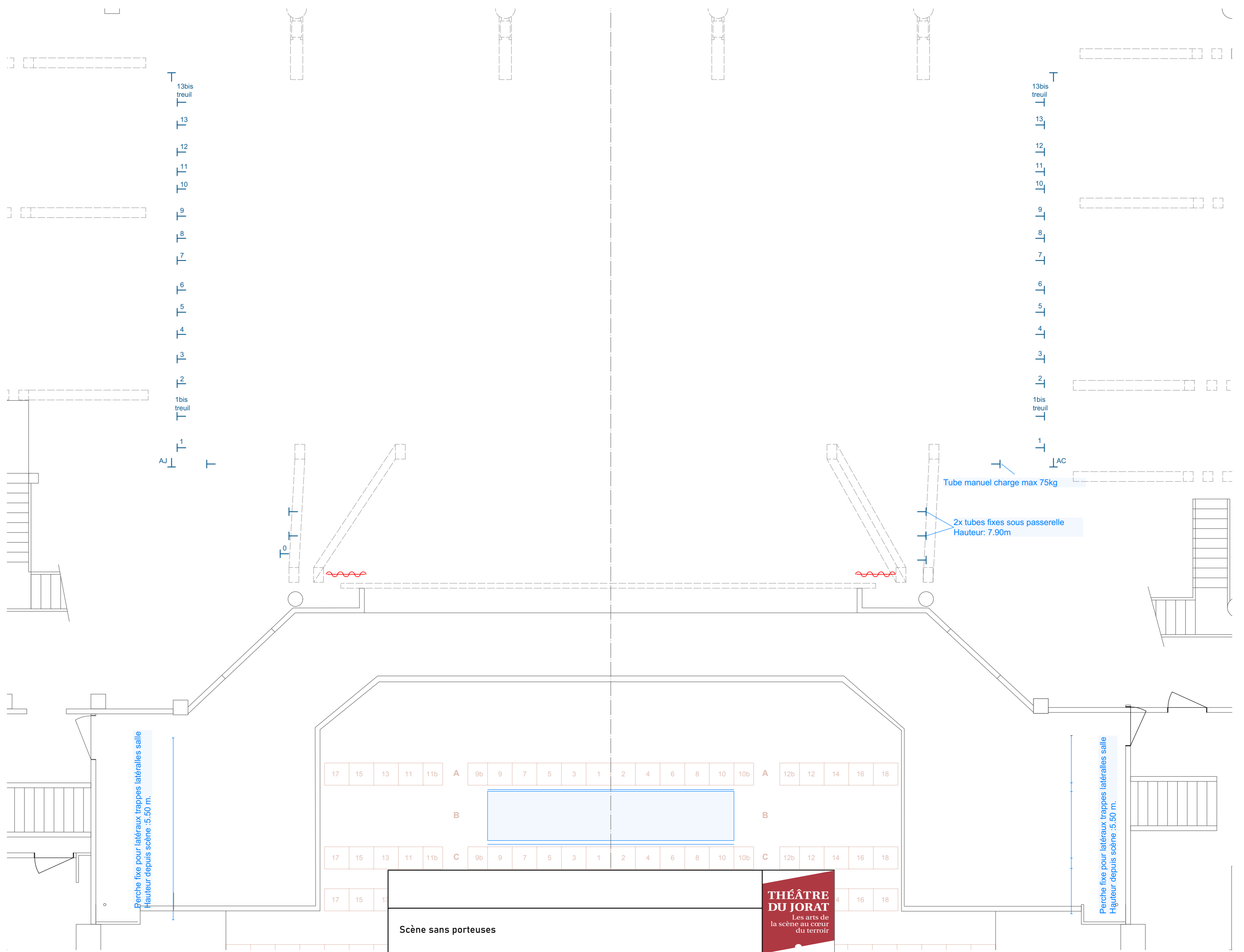
Tube manuel charge max 75kg

2x tubes fixes sous passerelle
Hauteur: 7.90m



Scène avec porteuse				
Format A2	Ech. 1:50	Dessin n° NF	REV Fl 1 de 6	
Date 24.06.2022				
Dessiné par :		Fichier :		
		\\urvd01\Doc_Tech\1 - PLANS\1 - Théâtre\1 - TdJ Base à jour\TdJ Base v2022.vwx		

Scale: 1:50
1
 [Scène avec porteuse]

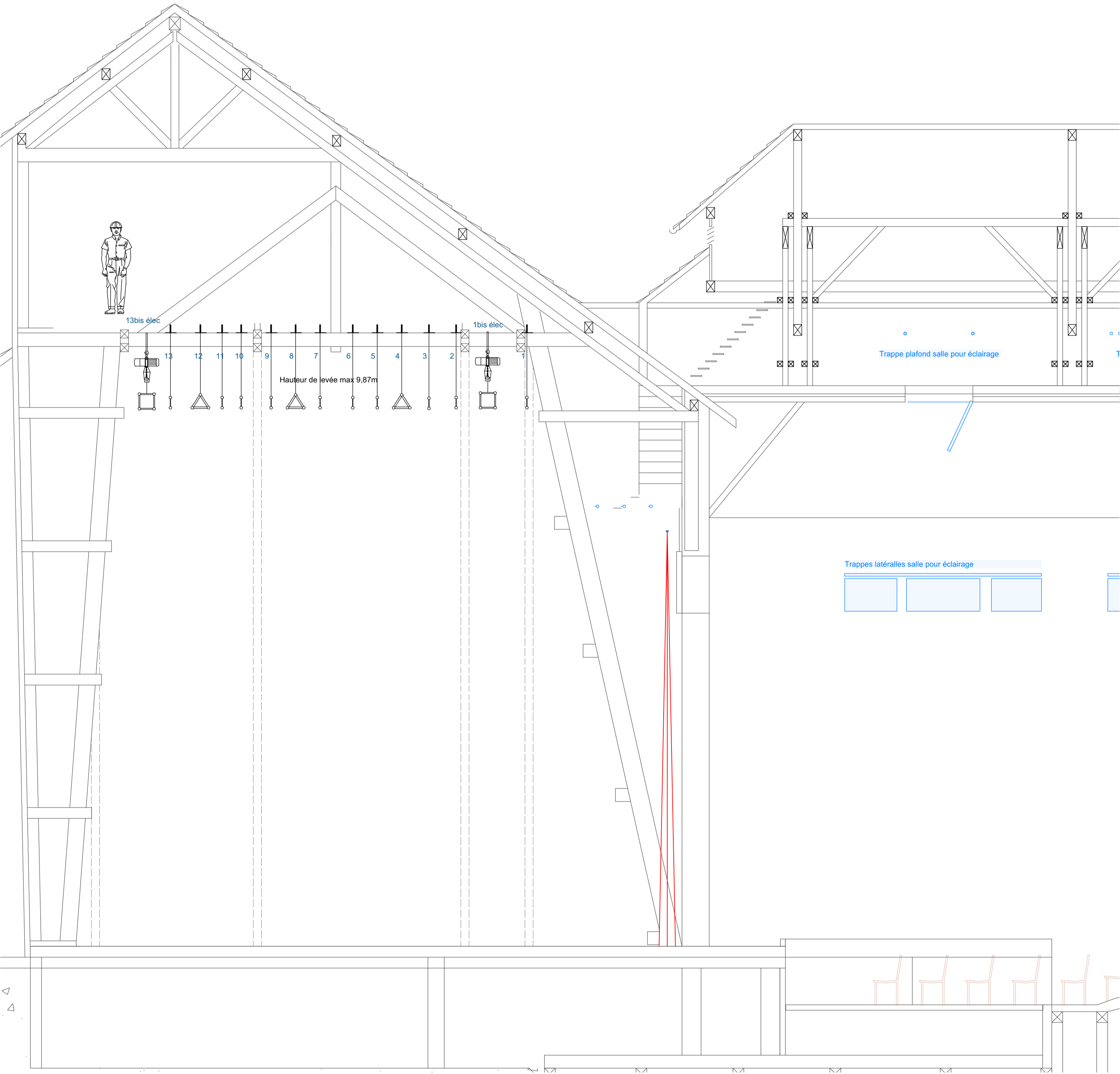


Scène sans porteuses

Format	Ech.:	Dessin n°	REV	
A2	1:50			
Dessiné par:		Feuille:		Fichier:
NF		Fl 2 de 6		\\srvtd01\Doc_Tech\1 - PLANS\1 - Théâtre\1 - Td Base à jour\Td Base v2022.vmx

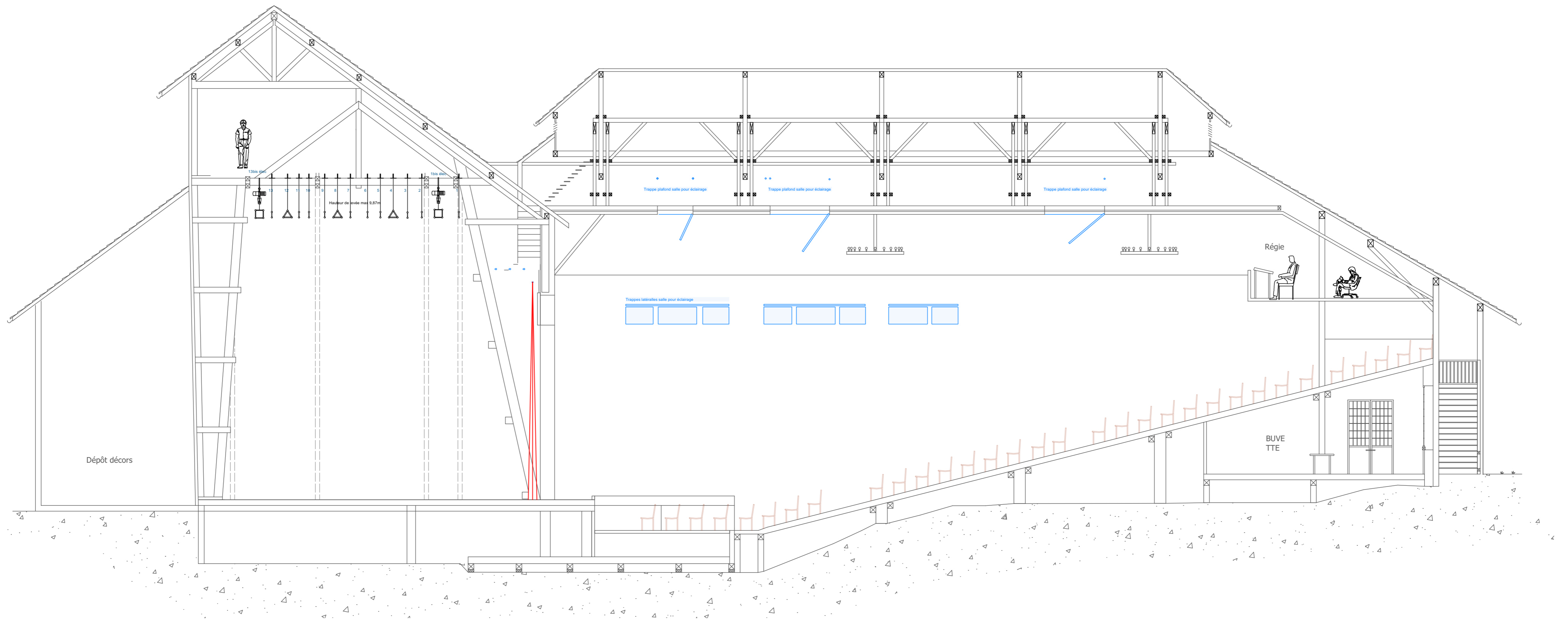
**THÉÂTRE
DU JORAT**
 Les arts de
la scène au cœur
du terroir

Date
24.06.2022



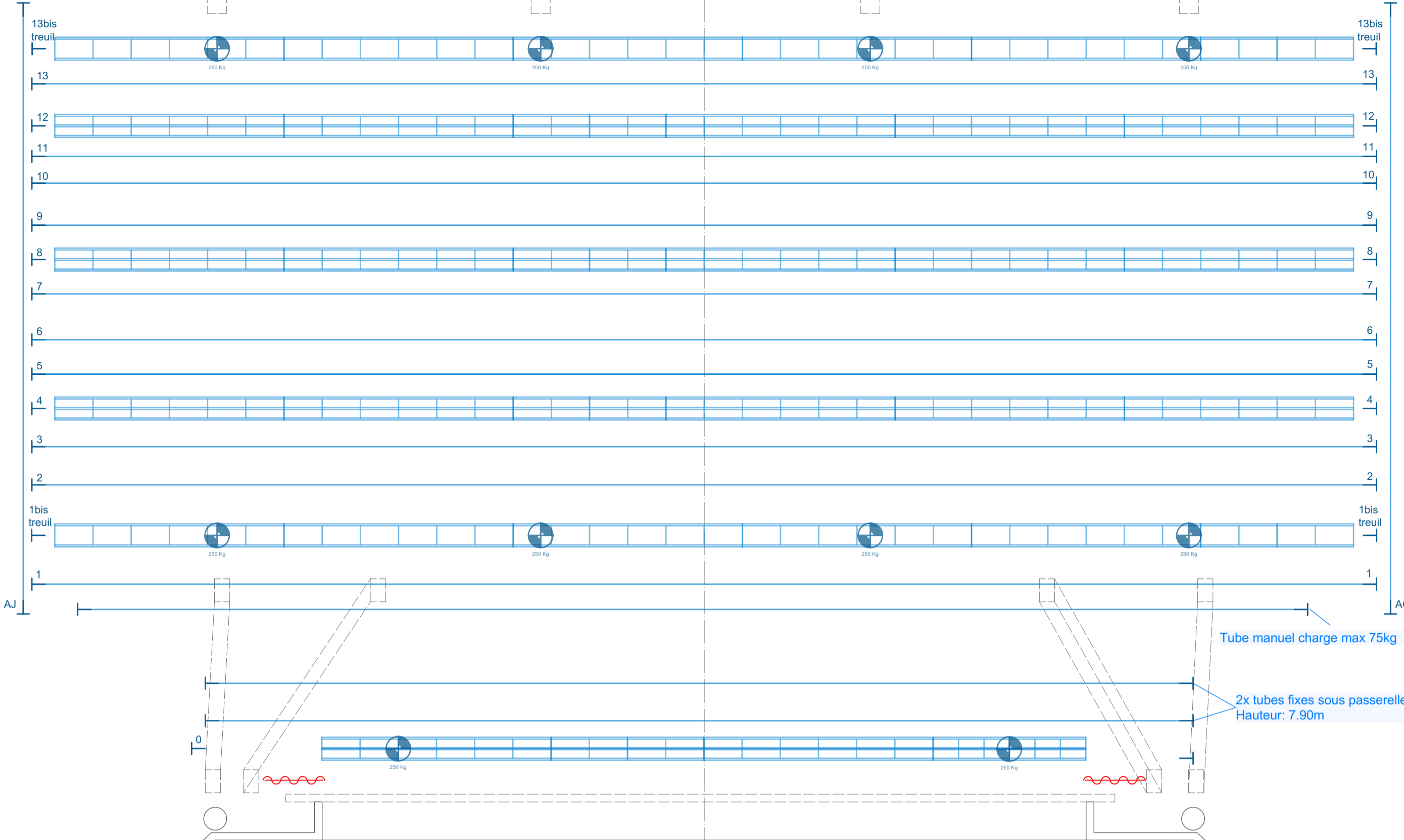
1 [Coupe scène]
Scale: 1:50

Coupe longitudinale scène et avant-scène				THÉÂTRE DU JORAT Les arts de la scène au cœur du terroir
Format A2	Ech. 1:50	Dessin n° NF	REV	
Dessiné par:		Feuille: Fl 4 de 6		Fichier: \\srvndj01\Doc_Tech\1 - PLANS\1 - Théâtre\1 - TdJ Base à jour\TdJ Base v2022.vwx

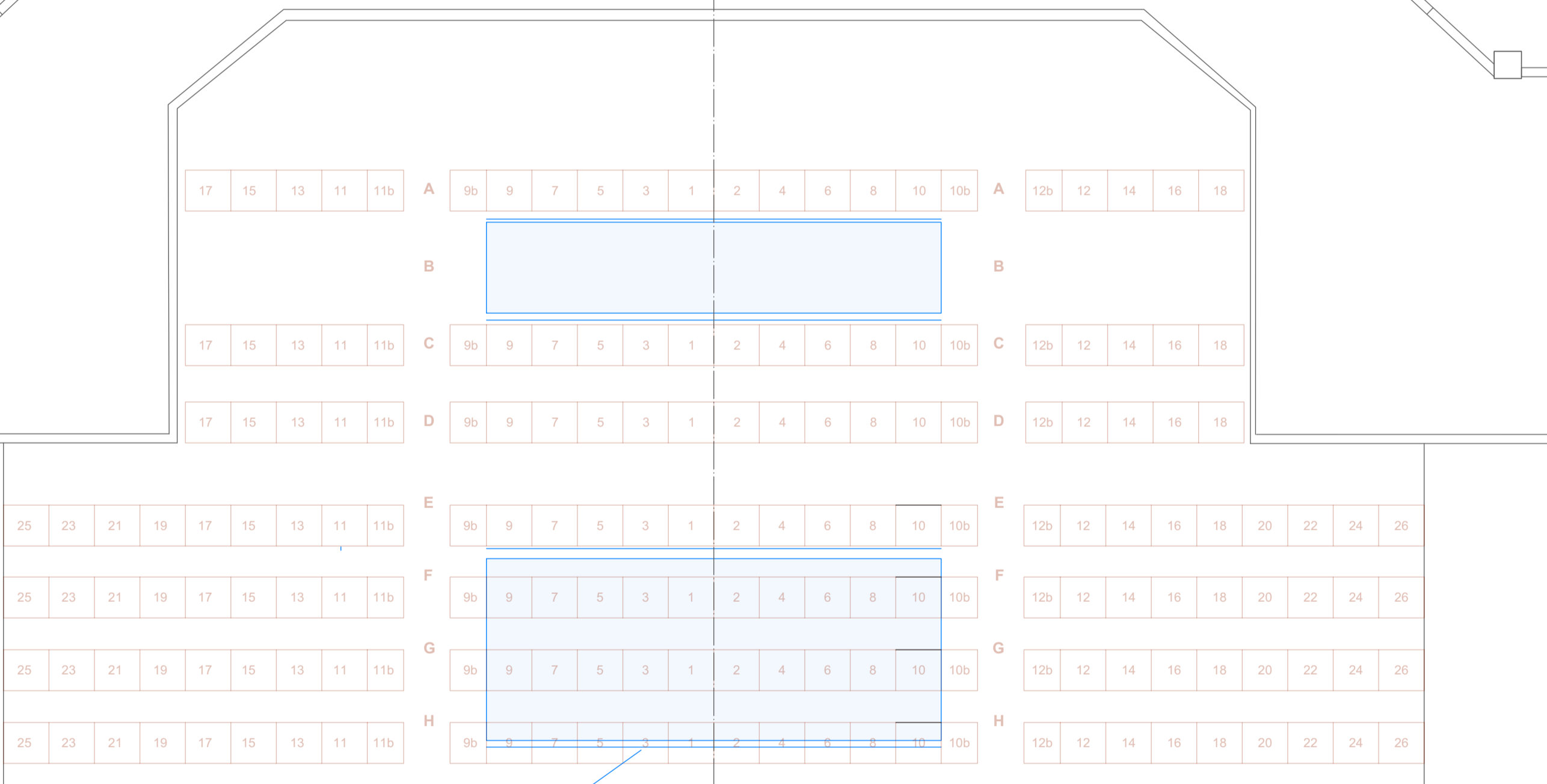


1 [Drawing Title]
Scale: 1:100

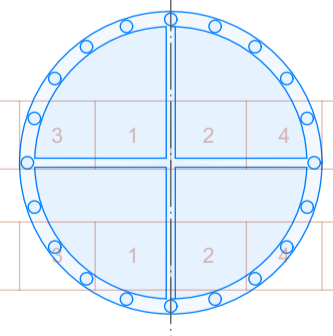
				THÉÂTRE DU JORAT Les arts de la scène au cœur du terroir
Coupe longitudinale				
Format A2	Ech.: 1:100	Desain n°	REV	Date 24.06.2022
Dessiné par: NF	Feuille: Fl 5 de 6	Fichier: \\srv\d01\Doc_Tech\1 - PLANS\1 - Théâtre\1 - TdI Base à jour\TdI Base v2022.vwx		



Perche fixe pour latéraux trappes latérales salle
Hauteur depuis scène : 5.50 m.



Trappe face salle 2,
ouverture dans plafond



- 49
- 51
- 53
- 55
- 57
- 59
- 61
- 63
- 65
- 67

Vue Scène&Salle				THÉÂTRE DU JORAT <small>Les arts de la scène au cœur du terroir</small>
Format A2	Ech.: 1:50	Dessin n°	REV	
Date 22.06.2022				Date 22.06.2022
Dessiné par: NF		Feuille: Fl 7 de 6		
Fichier: <small>\\srvn01\Doc_Tech\1 - PLANS\1 - Théâtre\1 - Td Base à jour\Td Base v2022.vwx</small>				